



**ultraweiß - RAL 9010**  
*ultra white*



**titan**  
*titan*



**mattsilber**  
*mat silver*



**Wippe; mit Halteplatte für**

*Rocker for*



IP20 / IP44\*

**Aus-/Wechsel-/Kreuzschalter und Taster**

*One-way/ Two-way/ Intermediate switch and push button switch*

FARBE / COLOUR	Artikel-Nr. / Article-no.	
<b>ultraweiß</b> <i>ultra white</i>	40868	5
<b>titan</b> <i>titan</i>	42107	5
<b>mattsilber</b> <i>mat silver</i>	42602	5



IP20

**Jalousietaster/-schalter**

**(Halteplatte mit Verriegelung)**

*Shutter switch/push-button switch with locking*

FARBE / COLOUR	Artikel-Nr. / Article-no.	
<b>ultraweiß</b> <i>ultra white</i>	40839	5
<b>titan</b> <i>titan</i>	42149	5
<b>mattsilber</b> <i>mat silver</i>	42644	5



IP20

**Aus-/Wechsel-/Kreuzschalter und Taster mit Beschriftungsschild**

*One-way/ Two-way/ Intermediate switch and push button switch with labelling space*

FARBE / COLOUR	Artikel-Nr. / Article-no.	
<b>ultraweiß</b> <i>ultra white</i>	40897	5



IP20 / IP44\*

**Ausschalter 2-polig**

*One-way switch double-pole*

FARBE / COLOUR	Artikel-Nr. / Article-no.	
<b>ultraweiß</b> <i>ultra white</i>	41070	5
<b>titan</b> <i>titan</i>	42152	5
<b>mattsilber</b> <i>mat silver</i>	42657	5



IP20 / IP44\*

**Aus-/Wechsel-/Kreuzschalter und Taster beleuchtet (transparentes Signallaue)**

*Control one-way/ Two-way/ Intermediate switch and push button switch (transparent rocker insert)*

FARBE / COLOUR	Artikel-Nr. / Article-no.	
<b>ultraweiß</b> <i>ultra white</i>	41054	5
<b>titan</b> <i>titan</i>	42110	5
<b>mattsilber</b> <i>mat silver</i>	42615	5



IP20 / IP44\*

**Heizungs-Notschalter**

*Heating emergency switch*

FARBE / COLOUR	Artikel-Nr. / Article-no.	
<b>ultraweiß</b> <i>ultra white</i>	40969	5
<b>titan</b> <i>titan</i>	42165	5
<b>mattsilber</b> <i>mat silver</i>	42660	5



IP20

**Aus-/Wechsel-/Kreuzschalter und Taster beleuchtet (transparentes Signallaue) mit Beschriftungsschild**

*Control one-way/ Two-way/ Intermediate switch and push button switch (transparent rocker insert) with labelling space*

FARBE / COLOUR	Artikel-Nr. / Article-no.	
<b>ultraweiß</b> <i>ultra white</i>	41458	5

**Wippe; mit Halteplatte offen für Signallaue**

*Rocker with square opening for inserts for*



IP20 / IP44\*

**für Aus-/Wechsel-/Kreuzschalter und Taster**

*One-way/Two-way/ Intermediate switch and push button switch*

FARBE / COLOUR	Artikel-Nr. / Article-no.	
<b>ultraweiß</b> <i>ultra white</i>	40871	5
<b>titan</b> <i>titan</i>	42178	5
<b>mattsilber</b> <i>mat silver</i>	42673	5



IP20 / IP44\*

**Kontrollschalter 2-polig (rotes Signallaue)**

*Control switch, double-pole with red control rocker insert*

FARBE / COLOUR	Artikel-Nr. / Article-no.	
<b>ultraweiß</b> <i>ultra white</i>	41067	5
<b>titan</b> <i>titan</i>	42123	5
<b>mattsilber</b> <i>mat silver</i>	42628	5



IP20

**für Aus-/Wechsel-/Kreuzschalter und Taster mit Beschriftungsschild**

*One-way/ Two-way/ Intermediate switch and push button switch with labelling space*

FARBE / COLOUR	Artikel-Nr. / Article-no.	
<b>ultraweiß</b> <i>ultra white</i>	41461	5



IP20

**Serienschalter und Doppeltaster (paarig)**

*Two circuit switch and double-push-button switch (in pairs)*

FARBE / COLOUR	Artikel-Nr. / Article-no.	
<b>ultraweiß</b> <i>ultra white</i>	40855	5
<b>titan</b> <i>titan</i>	42136	5
<b>mattsilber</b> <i>mat silver</i>	42631	5

**Signallaugen (siehe Seite 13)**

*Rocker insert (also listed on page 13)*



\*Nur in Verbindung mit Abdeckrahmen IP44 Only in combination with cover frame IP44 usable

Technische Änderung vorbehalten. Abweichungen zur bildlichen Darstellung möglich. ... Technical changes reserved. Deviations for imaging possible.



**Steckdose SOLOGIC mit Steckklemmen, 16A 250V~ Socket SOLOGIC including connectors**



**Steckdoseneinsatz mit erhöhtem Berührungsschutz, Seitenschutzkontakt**

Socket-outlet with with enhanced contact protection and lateral protective contact

FARBE / COLOUR	Artikel-Nr. / Article-no.		
ultraweiß ultra white	40901		10
titan titan	42181		10
mattsilber mat silver	42686		10

**Ohne erhöhten Berührungsschutz / Without enhanced contact protection**

ultraweiß ultra white	41096		10
titan titan	42194		10
mattsilber mat silver	42699		10



**Steckdoseneinsatz mit erhöhtem Berührungsschutz, Seitenschutzkontakt, mit Beschriftungsschild**

Socket-outlet with with enhanced contact protection and lateral protective contact, with labelling space

FARBE / COLOUR	Artikel-Nr. / Article-no.		
ultraweiß ultra white	41474		10

**Ohne erhöhten Berührungsschutz / Without enhanced contact protection**

ultraweiß ultra white	41487		10
-----------------------	-------	--	----



**Steckdoseneinsatz mit erhöhtem Berührungsschutz, Mittenschutzkontakt**

Socket-outlet with with enhanced contact protection and earthing pin

FARBE / COLOUR	Artikel-Nr. / Article-no.		
ultraweiß ultra white	42501		10
titan titan	42208		10
mattsilber mat silver	42703		10



**Steckdoseneinsatz mit erhöhtem Berührungsschutz und Klappdeckel, Seitenschutzkontakt**

Socket-outlet with with enhanced contact protection, hinged lid and lateral protective contact

FARBE / COLOUR	Artikel-Nr. / Article-no.		
ultraweiß ultra white	23889		3
titan titan	42211		3
mattsilber mat silver	42716		3

**Ohne erhöhten Berührungsschutz / Without enhanced contact protection**

ultraweiß ultra white	41243		3
titan titan	42224		3
mattsilber mat silver	42729		3



**Steckdoseneinsatz mit erhöhtem Berührungsschutz und Klappdeckel, Mittenschutzkontakt**

Socket-outlet with with enhanced contact protection, hinged lid and earthing pin

FARBE / COLOUR	Artikel-Nr. / Article-no.		
ultraweiß ultra white	42514		3
titan titan	42237		3
mattsilber mat silver	42732		3



**Steckdoseneinsatz mit Klappdeckel (abschließbar gleiche Schließung), mit erhöhtem Berührungsschutz, Seitenschutzkontakt**

Socket-outlet with lockable hinged lid (with similar lock), with enhanced contact protection and lateral protective contact

FARBE / COLOUR	Artikel-Nr. / Article-no.		
ultraweiß ultra white	26200		3
titan titan	42240		3
mattsilber mat silver	42745		3



**Lautsprechersteckdose mit Zentralplatte**

Loudspeaker-socket including central plate

FARBE / COLOUR	Artikel-Nr. / Article-no.	
ultraweiß ultra white	40985	1
titan titan	42253	1
mattsilber mat silver	42758	1



**Blindabdeckung**

Blindcover for flush-mounted

FARBE / COLOUR	Artikel-Nr. / Article-no.	
ultraweiß ultra white	17334	1
titan titan	17347	1
mattsilber mat silver	17389	1



**Doppelsteckdose Seitenschutzkontakt**

2-gang socket with lateral protective contact

FARBE / COLOUR	Artikel-Nr. / Article-no.	
ultraweiß ultra white	40040	5

\*Nur in Verbindung mit Abdeckrahmen IP44 / Only in combination with cover frame IP44 usable


**Zentralplatte für Antennen- und SAT Steckdose**
*Central plate for antenna-socket and Satellite antenna-socket*

IP20

FARBE / COLOUR	Artikel-Nr. / Article-no.	
<b>ultraweiß</b> <i>ultra white</i>	40884	5
<b>titan</b> <i>titan</i>	42279	5
<b>mattsilber</b> <i>mat silver</i>	42774	5


**Zentralplatte für TAE Anschlussdose**
*Central plate for telephone socket TAE*

IP20

FARBE / COLOUR	Artikel-Nr. / Article-no.	
<b>ultraweiß</b> <i>ultra white</i>	40842	5
<b>titan</b> <i>titan</i>	42282	5
<b>mattsilber</b> <i>mat silver</i>	42787	5


**Zentralplatte mit Beschriftungsschild für UAE**
**Anschlussdose mit 1 oder 2 Steckbuchsen**
*Central plate with labelling space for RJ45 inserts with 1 or 2 connectors*

IP20

FARBE / COLOUR	Artikel-Nr. / Article-no.	
<b>ultraweiß</b> <i>ultra white</i>	41083	5
<b>titan</b> <i>titan</i>	42295	5
<b>mattsilber</b> <i>mat silver</i>	42790	5


**Dimmer-Knopf und Zentralplatte**
*Central plate with knob for dimmer-insert*

IP20

FARBE / COLOUR	Artikel-Nr. / Article-no.	
<b>ultraweiß</b> <i>ultra white</i>	40972	3
<b>titan</b> <i>titan</i>	42309	3
<b>mattsilber</b> <i>mat silver</i>	42804	3


**Abdeckrahmen IP 20 – 1-fach mit Beschriftungsschild**
*Frame – 1-gang with labelling space*

FARBE / COLOUR	Artikel-Nr. / Article-no.	
<b>ultraweiß</b> <i>ultra white</i>	41256	10
<b>titan</b> <i>titan</i>	42312	10
<b>mattsilber</b> <i>mat silver</i>	42817	10


**Abdeckrahmen IP 20**
*Frame*

FARBE / COLOUR	Artikel-Nr. / Article-no.	
<b>1-fach</b> <i>1-gang</i>		
<b>ultraweiß</b> <i>ultra white</i>	41100	10
<b>titan</b> <i>titan</i>	42325	10
<b>mattsilber</b> <i>mat silver</i>	42820	10
<b>2-fach</b> <i>2-gang</i>		
<b>ultraweiß</b> <i>ultra white</i>	41113	5
<b>titan</b> <i>titan</i>	42338	5
<b>mattsilber</b> <i>mat silver</i>	42833	5
<b>3-fach</b> <i>3-gang</i>		
<b>ultraweiß</b> <i>ultra white</i>	41126	5
<b>titan</b> <i>titan</i>	42341	5
<b>mattsilber</b> <i>mat silver</i>	42846	5
<b>4-fach</b> <i>4-gang</i>		
<b>ultraweiß</b> <i>ultra white</i>	41139	1
<b>titan</b> <i>titan</i>	42354	1
<b>mattsilber</b> <i>mat silver</i>	42859	1
<b>5-fach</b> <i>5-gang</i>		
<b>ultraweiß</b> <i>ultra white</i>	41140	1


**Abdeckrahmen IP 44, mit Dichtungstopf**
**(IP 44 nur in Verbindung mit einem IP 44 Finesse Artikel)**
*Frame IP 44*
*(IP 44 only in combination with a part of IP 44 Finesse usable)*

FARBE / COLOUR	Artikel-Nr. / Article-no.	
<b>1-fach</b> <i>1-gang</i>		
<b>ultraweiß</b> <i>ultra white</i>	41142	6
<b>titan</b> <i>titan</i>	42367	6
<b>mattsilber</b> <i>mat silver</i>	42862	6
<b>2-fach</b> <i>2-gang</i>		
<b>ultraweiß</b> <i>ultra white</i>	41155	3
<b>titan</b> <i>titan</i>	42370	3
<b>mattsilber</b> <i>mat silver</i>	42875	3


**Kombirahmen für Geräteeinsätze (verschiedener Hersteller) mit Abdeckplatte 50x50mm**
*Combination frame for telecommunication inserts with cover plate 50x50mm*

FARBE / COLOUR	Artikel-Nr. / Article-no.	
<b>ultraweiß</b> <i>ultra white</i>	26141	5
<b>titan</b> <i>titan</i>	42266	5
<b>mattsilber</b> <i>mat silver</i>	42761	5

**Raumtemperaturregler, 250V ~ 50/60 Hz, Öffner 10 (4) A**

*Room temperature controle, flush-mounted, opener*

**Inkl. Abdeckung u. Kombirahmen Farbe ultraweiß**  
*Incl. Cover plate and combination frame, color: ultrawhite.*

= 1

**Art.Nr.: 41009**



**Bewegungsmelder 180°, Erfassungsbereich: Radius 8m**

*Electronic switch with flush-mounted sensor, radius 8m*

**Triac-Einsatz inkl. Oberteil u. Kombirahmen, Farbe ultraweiß**  
**2-Leiter-Anschluss**

*Triac-insert incl. Cover, colour: ultrawhite, 2 connection conductors*

= 1

**Art.Nr.: 11707**



**Relais-Einsatz inkl. Oberteil u. Kombirahmen, Farbe ultraweiß**  
**3-Leiter-Anschluss, Neutralleiter erforderlich**

*Relais-insert incl. Cover, colour: ultrawhite, 3 connection conductor, neutral conductor necessary*

= 1

**Art.Nr.: 11710**

**Rolladen-Zeitschaltuhr elektronisch**

*Electronic shutter time switch clock*

**frei programmierbar, mit Display, mit Kombirahmen**  
**Farbe: ultraweiß**

*freely programmable, with Display, with combination frame*  
*Colour: ultra white*

= 1

**Art.Nr.: 40987**



**Elektronischer Jalousieschalter mit Kombirahmen**  
**max. 750W / 230V 50 HZ~**

*Electronic switch for blinds, with combination frame*

= 1

**Art.Nr.: 01809**



**Schlüsselschalter / -taster 10A / 250V~**

**mit Profil- Halbzylinder und Schlüssel, mit Zentralplatte**  
*Key switch with semi-cylinder lock with key, with central plate*

= 1

**Art.Nr.: 01805**



**NEU! NEW! ab Juni 2017 / From June 2017**

**Schutzkontakt-Steckdose**  
**mit 2 USB-Buchsen 16A / 250V~**

**(Nennstrom gesamt 2100 mA)**

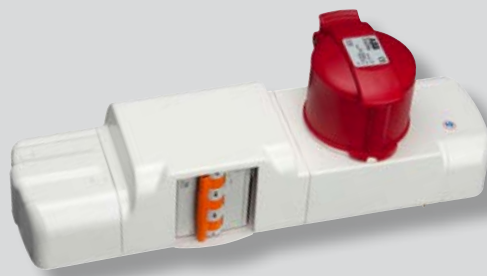
*Socket-outlet with lateral protective contact*  
*with 2 USB-Sockets (capacity 2100 mA)*

= 1

**Art.Nr.: 41491**



**Sologic** Schalter und Steckdosen ▼  
Zack-Sitzt Befestigungstechnik  
**Steckvorrichtungen** ▼  
Kontakt-Bord Stromschienensystem  
Com.along Energiesäulen



**N&L Elektrotechnik GmbH**  
Am Kieswerk 8 + 10  
D-63791 Karlstein (Germany)

Tel.: +49 (0) 61 88 - 95 88 - 0  
Fax: +49 (0) 61 88 - 95 88 - 38

E-Mail: [info@nl-elektro.de](mailto:info@nl-elektro.de)  
[www.nl-elektro.de](http://www.nl-elektro.de) · [www.sologic.de](http://www.sologic.de)